

LEGENDA - OCEL

KONSTRUKČNÍ OCEL – INTERIÉR: S235 JR  
– POUŽITÁ ÚPRAVA: SVAROVANÉ – OCHRANNÝ NÁTĚR  
ŠROUBOVANÉ – ŽÁROVĚ ZINKOVANÍ

KOTEVNÍ A SPOJOVACÍ MATERIÁL: JAKOST 8.8  
– POUŽITÁ ÚPRAVA: ŽÁROVĚ ZINKOVANÉ, NEREZ, NATŘENÉ

POZNÁMKY - OCEL

- TRÍDA PŘEVODNÍ (VÝROBNÍ SKUPINA) EXC2 DLE ČSN EN 1090-2
- STUPEŇ JAKOSTI (KVALITY) PRO SVAROVÉ SPOJE "C" DLE ČSN EN ISO 5817
- NEOZNAČENÉ SVARY PROVÁDĚT TUPE NA CELOU TLOUŠTKU MATERIÁLU
- ÚKOSY PRO TUPE SVARY NEODČETENY
- U KOUTOVÝCH SVARŮ ZNAČENA JIMENOVITÁ TLOUŠTKA "a"
- MINIMÁLNÍ VÝŠKA NOSNÉHO SVARU a=4mm, NENÍ-LI UVEDENO JINAK
- VÝROBNÍ TOLERANCE DLE ČSN EN 1090-1
- ROZMĚRY PRVKŮ OVĚŘIT ZAMĚŘENÍM NA STAVBĚ
- UZAVŘENÉ PROFILY ZAVÍČKOVAT (TRUBKY, JAKLY)
- ZINKOVANÉ DUTÉ DÍLCY JE NUTNO VYBÍT OTVORY PRO ODTOK ZINKU A ODVZDUŠNĚNÍ DLE POŽADAVKŮ ZINKOVNÝ
- MONTÁŽ PROVÁDĚT V SOULADU S PROVÁDEČÍ DOKUMENTACÍ
- KONSTRUKCE JE PROVEDENA DLE PODKLADŮ PLATNÝCH KE DNI ODEVZDÁNÍ

TENTO VÝKRES NENAHRAŽUJE DÍLENSKOU DODAVATELSKOU DOKUMENTACÍ

ÚCHYLKY ROZMĚRŮ A TVARŮ KONSTRUKCE DLE ČSN EN 1090	ELEKTRODA SVAR. DRÁT	E44.83 P44.13C
VÝROBNÍ SKUPINA EXC2 DLE ČSN EN 1090-2		
NETOLEROVANÉ ROZMĚRY DLE ISO 2768-mk		

!! NEOZNAČENÉ SVARY !!

Značky svarů dle EN 22553

Symbol	Typ svaru	Minimální tloušťka (mm)	Minimální výška svaru (mm)
	tupý svar	t < 12 mm	a = 0,6t
	tupý svar	t > 12 mm	a = 0,6t
	tupý svar	t > 15 mm	a = 0,6t

Stupeň kvality svarů C podle ČSN EN ISO 5817

Nepředspsané délky svaru vařit v celé délce

LEGENDA MATERIÁLŮ

VODOROVNÉ ŽELEZOBETONOVÉ KONSTRUKCE PŘÍSLUŠNÉHO PODLAŽÍ  
DOLNÍ OBRYS

VODOROVNÉ ŽELEZOBETONOVÉ KONSTRUKCE PŘÍSLUŠNÉHO PODLAŽÍ  
HORNÍ OBRYS

VODOROVNÁ A SVISLÉ ŽB KONSTRUKCE PŘÍSLUŠNÉHO PODLAŽÍ  
DOLNÍ OBRYS – ZAKRYTÉ

OTVOR / PROSTUP VE VODOROVNÉ KONSTRUKCI

SVISLÉ ŽELEZOBETONOVÉ KONSTRUKCE PŘÍSLUŠNÉHO PODLAŽÍ  
– OBVODOVÉ A VNITŘNÍ STĚNY A SLOUPY

SVISLÉ ZDĚNÉ ŽB KONSTRUKCE PŘÍSLUŠNÉHO PODLAŽÍ  
– TVÁRNICE ZTRACENÉHO BEDNĚNÍ S VÝZTUŽÍ A BET. ZÁLIVKOU

SVISLÉ ŽELEZOBETONOVÉ KONSTRUKCE VÝŠŠÍHO PODLAŽÍ  
PŘILEHAJÍCÍ KE STROPNÍ DESCE PŘÍSLUŠNÉHO PODLAŽÍ

ZDĚNÉ KONSTRUKCE PŘÍSLUŠNÉHO PODLAŽÍ – NOVÉ / DOZDÍVKY  
– OHYLY PLNĚ PÁLENÉ NA OBČEJDNOU / ROZPÍNAVOU MALTU

VODOROVNÁ A SVISLÉ KONSTRUKCE PŘÍSLUŠNÉHO PODLAŽÍ  
– STÁVAJÍCÍ – PONECHANÉ

VODOROVNÁ A SVISLÉ KONSTRUKCE PŘÍSLUŠNÉHO PODLAŽÍ  
– STÁVAJÍCÍ – BOURANÉ, ODSTRAŇOVANÉ

PROSTUP SVISLOU BETONOVOU NEBO ZDĚNOU KONSTRUKCI  
H.H. = HORNÍ HRANA, S.H. = SPODNÍ HRANA  
+k, kkk = VÝŠKOVÁ KÓTA PROSTUPU [m]  
VZTAŽENÁ K ±0,000 OBJEKTU

KONSTRUKCE Z PROSTÉHO BETONU C12/15  
V ŘEZU NEBO SKLOPENÉM ŘEZU

ŽELEZOBETONOVÉ KONSTRUKCE  
V ŘEZU NEBO SKLOPENÉM ŘEZU

KÓTA KONSTRUKCE [m] VZTAŽENÁ K ±0,000 OBJEKTU

STRANA POZDĚJÍ BETONOVANÁ  
PRACOVNÍ SPÁRA  
STRANA DŘÍVE BETONOVANÁ

BOURANÁ / DOZDÍVANÁ  
PRACOVNÍ SPÁRA  
– ZDRSNĚNÁ NEBO ZAZUBENÁ

BETON KONSTRUKCE Z PROSTÉHO NEVYUŽITELNÉHO BETONU: C12/15 - X0

ZÁKLADOVÉ KONSTRUKCE: C25/30 - XC2 - C1 0,2 - Dmax 22

INTERIÉROVÉ KONSTRUKCE CHRÁNĚNÉ PROTI KLIMATICKÝM VLIVŮM:

– STROPY, SLOUPY, SCHODIŠTĚ: C25/30 - XC1 - C1 0,2 - Dmax 22

EXTERIÉROVÉ KONSTRUKCE NECHRÁNĚNÉ PROTI KLIMATICKÝM VLIVŮM:

– VENKOVNÍ SCHODIŠTĚ: C30/37 - XC4, XF2 - C1 0,2 - Dmax 22

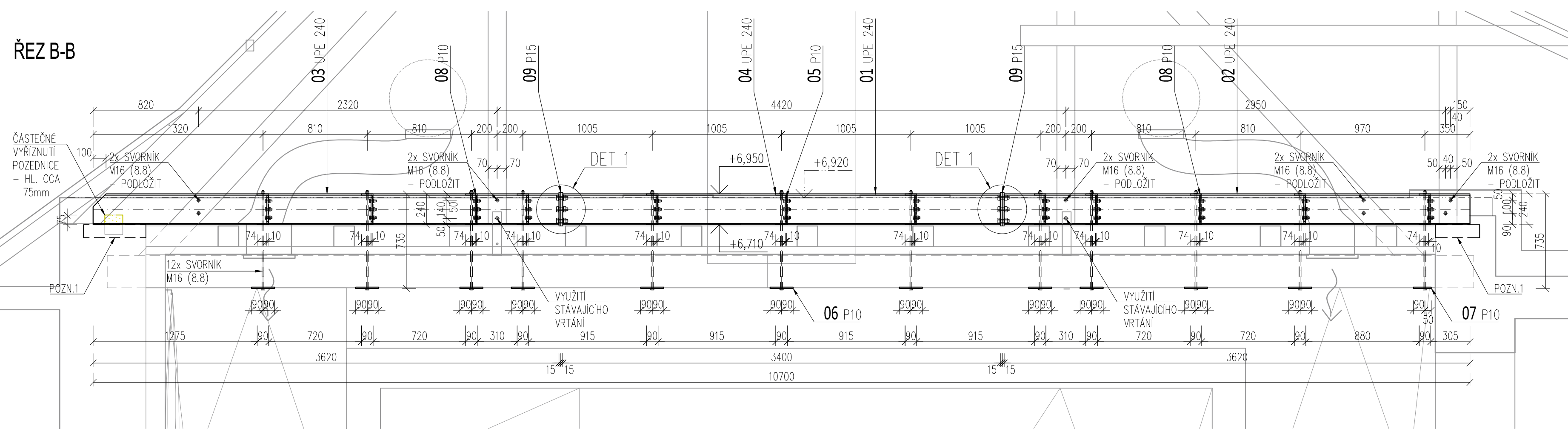
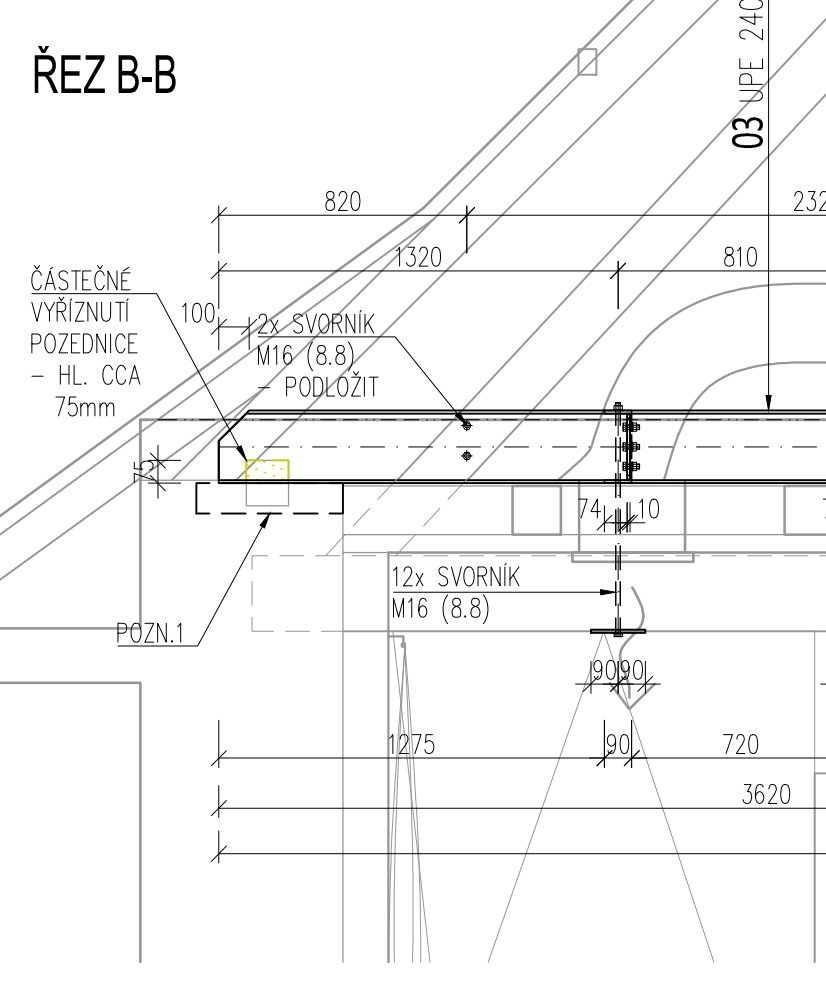
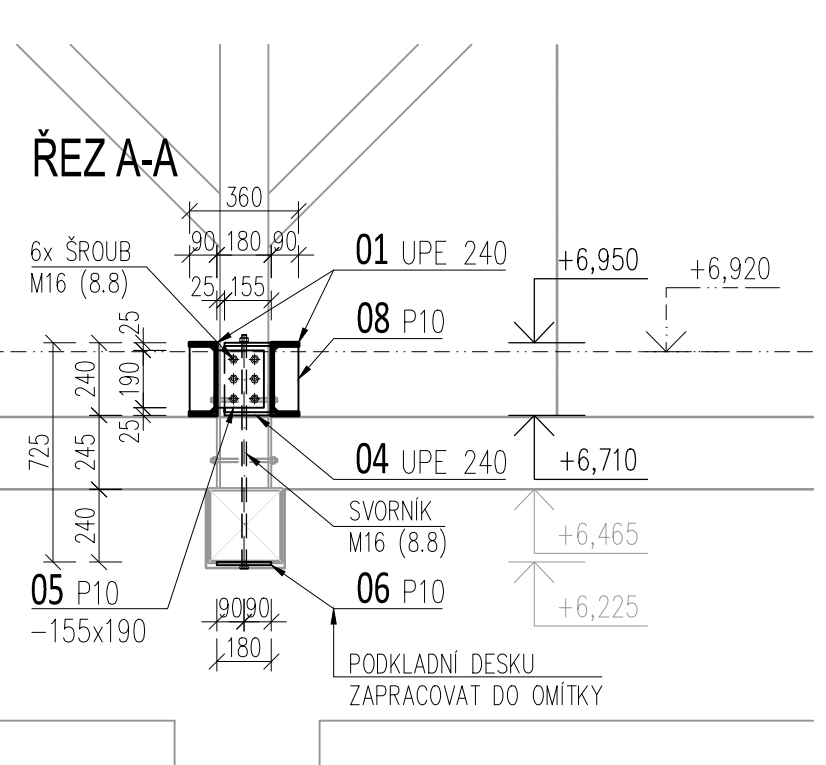
OCEL BETONÁŘSKÁ – SE ZARUČENOU SVARITELNOSTÍ B 500 B

KONSTRUKČNÍ – INTERIÉR S 235 JR

ZDÍVO OHYLY PLNĚ PÁLENÉ – PRO PŘEZDĚNÍ CPP - P25 NA MALTU (EXP) M10

DŘEVO ROSTLÉ HRANĚNÉ ŘEZIVO C22 VLHKOST MAX 20%

VÝROBA BETONU A PROVÁDĚNÍ KONSTRUKCE DLE ČSN EN 206+A2, ČSN EN 13670



- POZNÁMKY OBECNÉ:
- TVAR KONSTRUKCI VYCHÁZÍ ZE STAVEBNÍCH A ARCHITEKTONICKÝCH POŽADAVKŮ A JE NUTNÉ HO GEODETICKY VYVÝŘIT.
  - VEŠKERÉ TVARY A PROSTUPY NUTNO KONFRONTOVAT SE STAVEBNÍMI VÝKRESY, VÝKRESY PROFESÍ A SKUTEČNOSTÍ NA STAVBĚ.
  - JE NUTNÉ DODRŽET VEŠKERÉ TECHNOLOGICKÉ ZÁSADY A POSTUPY PRO MONOLITICKÝ BETON, ŽELEZOBETON A PŘEBETONOVÁNÍ TRAPÉZOVÝCH PLECHŮ.
  - ŽELEZOBETONOVÉ KONSTRUKCE A PŘEBETONOVÁNÍ JE POTŘEBA ŘÁDNĚ OČIŠTĚVAT A ZVOLIT TAKOVÝ TECHNOLOGICKÝ POSTUP, ABY NEDOŠLO KE VZNIKU TRHLIN OD HYDRATAČNÍHO TEPLA A OD SMŘENÍ BETONU.
  - DOZDÍVKY BUDOU KE STÁVAJÍCÍM I NOVÝM ŽELEZOBETONOVÝM A ZDĚNÝM KONSTRUKCÍM KOTEVNÍ DLE SYSTÉMOVÝCH DETAILŮ ZDÍVA.
  - PROVÁZENÍ ZDÍVY PO CELE VÝŠCE ZDÍVA V KAŽDÉ LOŽNĚ SPÁŘE SPOJOVACÍMI PRVKY.
  - DOZDÍVKY KONSTRUKCE ZDÍ DLE ARCHITEKTONICKO-STAVEBNÍ ČÁSTI DOKUMENTACE. ZDE JE UVEDEN POUZE ROZSAH A TLOUŠTKA ZDĚNÝCH KONSTRUKCÍ.
  - VÝŠKOVÉ POZICE PŘEKLADŮ A PROSTUPŮ V NOSNÝCH STĚNÁCH DLE ARCH.-STAV. ČÁSTI DOKUMENTACE A DLE VÝKRESŮ JEDNOTLIVÝCH PROFESÍ.
  - ZDE JSOU ZAKRESLENÉ POUZE ORIENTAČNĚ / SCHEMATICKY.
  - PROSTUPY VE ZDÍVU DO ROZMĚRŮ 300x300mm PROVĚST DLE ARCHITEKTONICKO-STAVEBNÍ ČÁSTI DOKUMENTACE. ZDE NEJSOU TYTO PROSTUPY ZAKRESLENY.
  - PŘESNÉ PŮDORYSNÉ POZICE PROSTUPŮ DESKOU KONFRONTOVAT S ARCHITEKTONICKO-STAVEBNÍ ČÁSTÍ DOKUMENTACÍ A S VÝKRESY JEDNOTLIVÝCH PROFESÍ.
  - PROSTUPY V ŽELEZOBETONOVÝCH KONSTRUKCÍCH DO ROZMĚRŮ 150mm LZE DODATEČNĚ VYVŘÁT. PŘESNÁ POZICE AŽ PO KONSULTACI SE STATIKEM.
  - POVRCHOVÉ ÚPRAVY BETONOVÝCH KONSTRUKCÍ BUDOU UPRAVENY DLE STAVEBNÍ A ARCHITEKTONICKÉ ČÁSTI PD (NAPŘ. POHLEDY DO BETON), NEBO BUDOU PROVEDENY VE KVALITĚ POTŘEBNÉ PRO PŘÍSLUŠNÉ SKLADBY PLÁŠTŮ A PODLAH. TAM, KDE JE POŽADOVÁNO ZKOSENÍ ROHŮ, BUDE LOŽEN DO BEDNĚNÍ PŘÍSLUŠNÝ PRVKY. NAPŘ. TROJHEHLNÍKOVÁ LÍŠTĚ 10x10mm (20x20mm) – PRVKY Z POHLEDOVÉHO BETONU, APOD.
  - DISTANČNÍ PROFILY BUDOU V PŘÍPADĚ POŽADAVKŮ POHLEDOVÉHO BETONU NEBO KVŮLI AGRESIVNĚ PROSTŘEDÍ Z VLAKNOBETONU.
  - DODATEČNĚ PŘEDLOŽÍ OP KE SCHVÁLENÍ VYPRACOVANÝ TECHNOLOGICKÝ POSTUP BEDNĚNÍ, UKLADÁNÍ VÝZTUŽE, BETONÁŽE, OBEĐOVÁNÍ A BOURÁNÍ.
  - NAŘÍZENÍ ROZMÍSTĚNÍ PRACOVNÍCH SPAR PŘEDÁ DODAVATEL KE SCHVÁLENÍ STATIKOVY.
  - ELEKTRO ROZVODY BUDOU V ŽELEZOBETONOVÝCH KONSTRUKCÍCH VEDENY POMOCÍ TRUBKOVÁNÍ. DO BEDNĚNÍ BUDE TĚDY LOŽENO TRUBKOVÁNÍ A KRABICE PŘED BETONÁŽÍ. PŘESNÁ SPECIFIKACE VIZ PROJEKT ELEKTRO. DODATEČNĚ PROVÁDĚNÍ DRAŽKOVÁNÍ V ŽELEZOBETONOVÝCH KONSTRUKCÍCH JE NEPŘÍPUSTNÉ!
  - OCELOVÉ NOSNÉ PRVKY JE NUTNÉ OPATŘIT DODATEČNOU PROTIPOŽÁRNÍ OCHRANOU (NÁTĚR, NASTŘÍK, OHŘADLO, OBEZDŇKY, OMÍTNUTÍ, APOD.).
  - PRVKY NEJSOU NAVRŽENY S OHLEDEM NA PROTIPOŽÁRNÍ BEZPEČNOST. PRVKY JE NUTNO PROTI POŽÁRU CHRÁNIT DLE SAMOSTATNÍHO PROJEKTU PĚR.
  - OCELOVÉ NOSNÉ PRVKY BUDOU CHRÁNĚNÝ PROTI KORÓZI NÁTĚREM (min. 2x ZÁKLADNÍ BARVOU) NEBO ŽÁROVÝM ZINKOVÁNÍM.
  - ZDÍVOVNÉ NOSNÍKY OZNAČENÉ POZNÁMKOU "SVAŘENÍ" BUDOU PO SVĚ DÉLCE VZÁJEMNĚ SVAŘENY "P" SVAŘEM.
  - PŘI VRTÁNÍ OTVORŮ PRO CHEMICKÉ KOTEVNÍ ŠROUBY NESMÍ DOJÍT K PORUŠENÍ VÝZTUŽE ŽELEZOBETONOVÝCH KONSTRUKCÍ.
  - PŘI OSAZOVÁNÍ CHEMICKÝCH KOTEVÍ HILTY JE NUTNÉ RESPEKTOVAT TECHNOLOGICKÉ PŘEDPISY A POSTUPY DODAVATELE KOTEVÍ.

- ČÍSLOVANÉ POZNÁMKY
- ULOŽENÍ VŠECH NOVÝCH (OCELOVÝCH) NOSNÍKŮ NA STÁVAJÍCÍM I NOVÉM ZDÍVU (STROPNICE, TRÁMY, PRŮVLAKY, PŘEKLADY, VÝMĚNY, PŘÍLOŽKY, APOD.) BUDE PROVEDENO NA BETONOVÉM ROZNAŠČEM BLOKU.
  - NOVÉ VZNIKLE OŠTĚNÍ NOVOHO OTVORU NEBO NOVÉ ULOŽENÍ VE STÁVAJÍCÍM ZDÍVU – PŘEDPESANÁ PŘEDPOKLADANÁ ÚSNOST ZDÍVA V DOTČENÉM MÍSTĚ MINIMÁLNĚ 2,00 MPa.
  - V PŘÍPADĚ NEDOSTATEČNÉ KVALITY ZDÍVA (ÚSNOST, PEVNOST, CELISTVOST) NUTNO DODATEČNĚ PŘEZDÍT NOVÝM, DOSTATEČNĚ ÚSNÝM, ZDÍVEM Z CIHEL.
  - OHYLY PLNĚ PÁLENÉ CPP – P25 NA OBČEJDNOU A ROZPÍNAVOU MALTU M10.
  - VZNIKLOU KAPSU ZPĚTNĚ VYPLNIT EXPANZNÍ MALTOU / EXPANZNÍM BETONEM.
  - STÁVAJÍCÍ PŘÍTÍŽENÉ NOSNÉ KONSTRUKCE (SLOUPY, TRÁMY, PRŮVLAKY, PŘEKLADY, APOD.), KTERÉ NEBYLY PŘEDEM OVĚŘENY A VYSOĐOVÁNY.
  - NUTNÝ PODROBNÝ STP V RAMCI PROVÁDEČÍCH PRACÍ PO ROZKRYTÍ KONSTRUKCE.
  - NÁSLEDNĚ DETAILNÍ STATICKÉ POSOUZENÍ NA ZÁSTĚNÝ SKUTEČNÝ STAV.
  - PŘÍPADNĚ ZESILENÍ NEVYHOVUJÍCÍCH KONSTRUKCÍ V RAMCI ATO.
  - MOŽNÁ ÚPRAVA NÁVRHU – DODATEČNĚ VYPROJEKTOVÁNÍ DETAILU.
  - NOVÉ OCELOVÉ PŘEKLADY BUDOU POUŽITY POUZE V PŘÍPADĚ, ŽE BUDE POMOCÍ STP PROKÁZÁNO, ŽE STÁVAJÍCÍ PŘEKLADY NEVYHOVÍ.
  - POKUD STÁVAJÍCÍ PŘEKLADY NA NOVĚ ZATÍŽENÍ VYHOVÍ, BUDOU PONECHÁNY A NOVÉ OCELOVÉ PŘEKLADY SE NEPOUŽÍJÍ.
  - PROPOJENÍ NOVOHO DOZDÍVANÉHO ZDÍVA SE STÁVAJÍCÍM ZDÍVEM – OCELOVÉ PÁSKY DLE SYSTÉMOVÉHO DETILU ZDÍVA / ZEDNÍCKY DO KAPES – V KAŽDÉ LOŽNĚ SPÁŘE

PROJEKT JE ZPRACOVÁN NA ZÁKLADĚ ZADAVATELSKÉ DOKUMENTACE, FOTODOKUMENTACE, OMĚŘENÍ, PRŮZKUMŮ A PROHLÍDEK. NA TOMTO ZÁKLADĚ BYLY NAVRŽENY VŠECHNY NOVÉ KCE. JEJICH ROZMĚRY, PROFILY, DÉLKY A DETAILS. PŘED ZAHÁJENÍM STAVBY JE NUTNÉ VŠECHNY STÁVAJÍCÍ KCE OVĚŘIT NA STAVBĚ A PŘÍPADNĚ UPRAVIT PROJEKT DLE SKUTEČNÉ SITUACE.

INVESTOR	HLAVNÍ PROJEKTANT	AUTOR NÁVRHU
MĚSTO PÁCOV Město Pácov, Městský úřad Pácov, nám. Svobody 1 395 01 Pácov IČO 00248789	<b>28-28-ARCHITEKTI</b> MOČARSKÁ 307/58, 147 00 PRAHA 4 info@2020architekti.cz +420 603 170 838 2020architekti.cz	Ing. arch. Zdeněk Rychtář Ing. arch. František Vorel
ČÁST	PRACOVNÍ ČÁSTI	STUPĚŇ
D.12 STAVEBNÉ KONSTRUKČNÍ ŘEŠENÍ	<b>první statická s.r.o.</b> Sokolovna 27/36, Praha 4 - Nusle, 140 00 Tel: 222 230 316, email: info@prvnistaticka.cz	DSP
NAZEV VÝKRESU	KROV, ZESILENÍ VAZNÝCH TRÁMŮ	MĚŘITVO
ČÍSLO VÝKRESU	28	ČÍSLO VÝKRESU
12	28	12